

ROJŪNAI - EYRO

1. Koordinatės ir padėtis

55 36 39N 024 13 15E
16 km atstumu į pietvakarius nuo
Panevėžio miesto centro

2. Adresas

Rojūnų aerodromas
Lakūnų g. 2
38270 Eriškių kaimas
Upytės seniūnija
Panevėžio rajonas
Lietuva
Mob.: +370 699 26 489; +370 620 21777
El. p.: info@rojunai.lt

3. Eismo tipas (IFR/VFR)

Skrydžiai pagal VFR dienos metu

4. Darbo valandos

Pagal išankstinį raštišką leidimą

5. Muitinė/Imigracija

Nėra

6. Degalai, tepalai ir priemonės nuo apledėjimo

Degalai: nėra
Tepalai: nėra
Priemonės nuo apledėjimo: nėra

7. Angarai atskrendantiems orlaiviams

Nėra

8. Taisymo įranga atskrendantiems orlaiviams

Nėra

9. Gelbėjimo ir priešgaisrinė tarnyba

Pirminės gaisro gesinimo priemonės.
Įvykus avarijai aerodromo teritorijoje, gelbėjimo darbus atlieka aerodromo administracija, pasitelkusi aplink esančias paieškos ir gelbėjimo struktūras. Apie įvykį pranešti:

- a) priešgaisrinei tarnybai
Tel. 112

1. Coordinates and location

55 36 39N 024 13 15E
16 km SW from Panevezys

2. Address

Rojūnai aerodrome
Lakunu Str. 2
LT-38270 Eriskiai village
Upytes Eldership
Panevezys district
Lithuania
Mob.: +370 699 26 489; +370 620 21777
E-mail: info@rojunai.lt

3. Types of traffic permitted (IFR/VFR)

VFR day operations

4. Operational hours

On prior written permission

5. Customs/Immigration

NIL

6. Fuel, Oil and De-icing Fluid, etc.

Fuel: NIL
Oil: NIL
De-icing fluid: NIL

7. Hangar Space for Visitors

NIL

8. Repair Facilities Available

NIL

9. Rescue and Fire Fighting Service

Primary fire fighting facilities.
In emergency on the territory of aerodrome rescue and fire fighting service is provided by appropriate neighbouring authorities. An incident should be reported to:

- a) Fire fighting service
Tel. 112

b) Aeronautikos gelbėjimo koordinaciniam centrui
Tel.: +370 706 94 588
+370 706 94 587
Mob. +370 610 4 60 24

b) Aeronautical Rescue Coordination Centre
Tel.: +370 706 94 588
+370 706 94 587
Mob. +370 610 4 60 24

10. Sezoninis tinkamumas
Pagal išankstinį paklausimą

10. Seasonal Availability
On prior request

11. Viešbučiai
Yra

11. Hotels
Available

12. Restoranas
Yra

12. Restaurant
Available

13. Turizmo biuras
Panevėžyje

13. Tourist Office
Panevezys

14. Medicinos įstaigos
Ligoninės Panevėžyje

14. Medical Facilities
Hospitals in Panevezys

15. Transportas
Taksi pagal užsakymą

15. Transport
Taxi on request

16. Kilimo ir tūpimo takas
Kilimo ir tūpimo tako klasifikacija:

16. Runway
RWY classification:

<u>KTt Nr.</u>	<u>KTt kodas</u>	<u>Danga</u>
09	1A	Gruntas
27	1A	Gruntas

<u>RWY Nr.</u>	<u>RWY code</u>	<u>Surface</u>
09	1A	Grass
27	1A	Grass

17. Pastabos
Nėra

17. Remarks
NIL

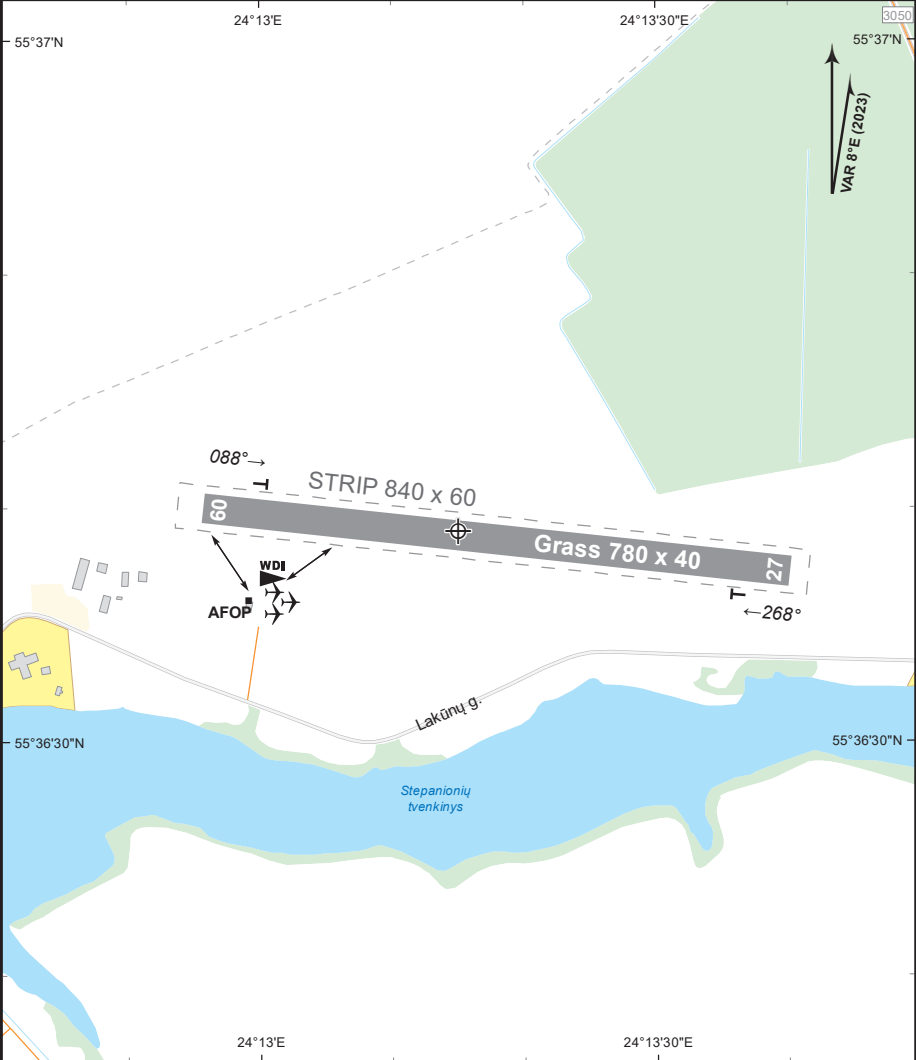
AERODROME CHART

Scale 1:10 000

DIMENSION IN METRES, ELEV IN FT

ROJUNAI RADIO 130.355
FIS KAUNAS INFO 124.530

ROJUNAI
AD ELEV 177'
55° 36' 39" N
024° 13' 15" E



Changes: Kaunas information CH.

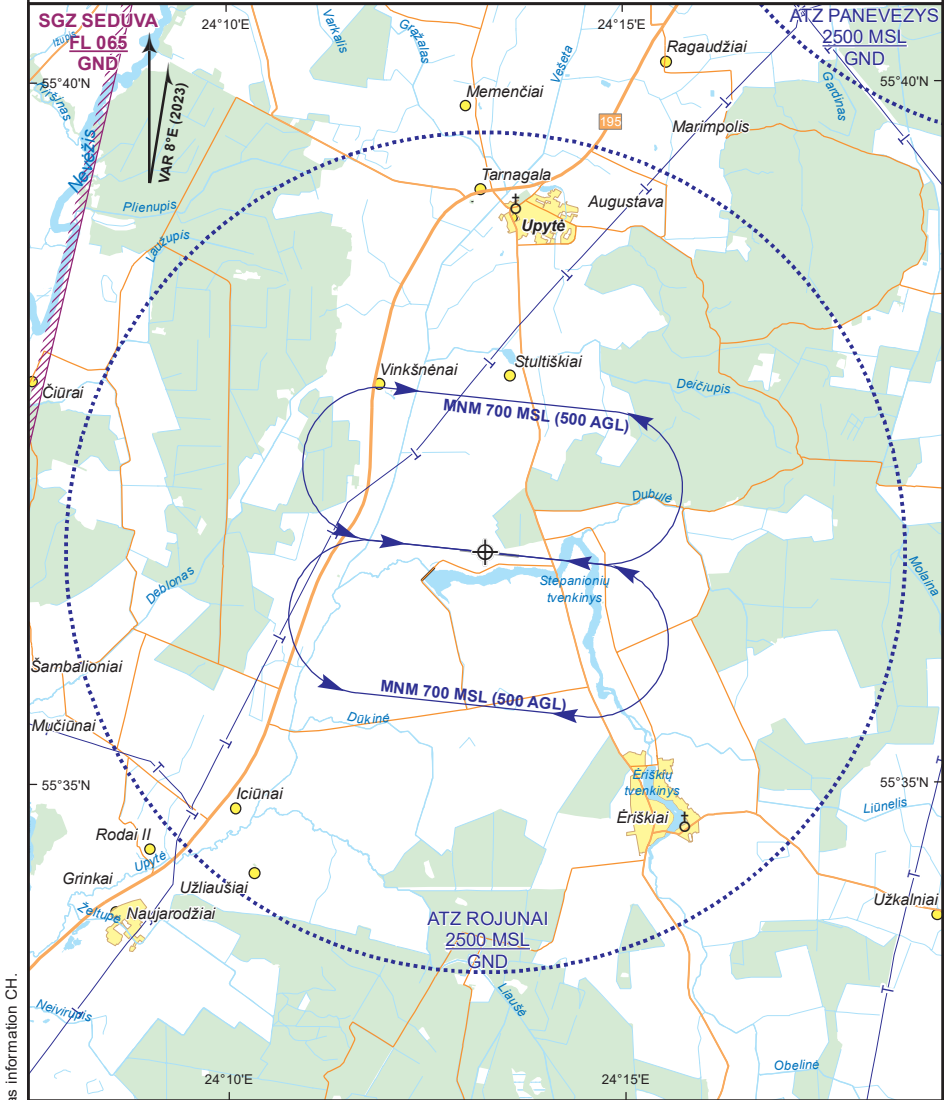
RWY	DIRECTION	RWY DIMENSIONS (M)	SURFACE	MTOM (KG)
09	096° TRUE	780 x 40	Grass	5700
	088° MAG			
27	276° TRUE			
	268° MAG			

VISUAL APPROACH CHART

ROJUNAI RADIO 130.355
FIS KAUNAS INFO 124.530

ROJUNAI
AD ELEV **177'**
55° 36' 39" N
024° 13' 15" E

Scale 1:100 000
ELEV, HGT IN FT; HGT above AD



Notes:

Changes: Kaunas information CH.