

## PALUKNYS - EYVP

### 1. Koordinatės ir padėtis

54 28 59N 024 59 32E

2,5 km atstumu į pietus nuo Paluknio gyvenvietės

### 2. Adresas

Paluknio aerodromas

Sklandytuvų g. 1

Paluknio kaimas

Trakų rajonas

Lietuva

Aerodromą administruojančios įmonės adresas:

Vilniaus aeroklubas

J. Basanavičiaus g. 16

03224 Vilnius

Lietuva

Mob. +370 633 02 222, +370 615 15 060

El. p. aeroklubas@sklandymas.lt

www.sklandymas.lt

### 1. Coordinates and location

54 28 59N 024 59 32E

2.5 km S from Paluknys

### 2. Address

Paluknys Aerodrome

Sklandytuvų Str. 1

Paluknys village

Trakai district

Lithuania

Address of Aerodrome Administration:

Vilnius Aero Club

J. Basanavicius Str. 16

LT-03224 Vilnius

Lithuania

Mob. +370 633 02 222, +370 615 15 060

E-mail: aeroklubas@sklandymas.lt

www.sklandymas.lt

### 3. Eismo tipas (IFR/VFR)

Skrydžiai pagal VFR dienos metu

### 3. Types of traffic permitted (IFR/VFR)

VFR day operations

### 4. Darbo valandos

Pagal išankstinį užklausimą

### 4. Operational hours

On prior request

### 5. Muitinė/Imigracija

Nėra

### 5. Customs/Immigration

NIL

### 6. Degalai, tepalai ir priemonės nuo apledėjimo

Degalai: nėra

Tepalai: nėra

Priemonės nuo apledėjimo: nėra

### 6. Fuel, Oil and De-icing Fluid, etc.

Fuel: NIL

Oil: NIL

De-icing fluid: NIL

### 7. Angarai atskrendantiems orlaiviams

Nėra

### 7. Hangar Space for Visitors

NIL

### 8. Taisymo įranga atskrendantiems orlaiviams

Pagal išankstinį užklausimą

### 8. Repair Facilities Available

On prior request

### 9. Gelbėjimo ir priešgaisrinė tarnyba

Pirminės gaisro gesinimo priemonės.

### 9. Rescue and Fire Fighting Service

Primary fire-fighting facilities.

Įvykus avarijai aerodromo teritorijoje, gelbėjimo darbus atlieka aerodromo administracija, pasitelkusi aplink esančias paieškos ir gelbėjimo struktūras. Apie įvykį pranešti:

- a) priešgaisrinei tarnybai  
Tel. 112
- b) Aeronautikos gelbėjimo koordinaciniam centrui  
Tel.: +370 706 94 588  
+370 706 94 587  
Mob. +370 610 46 024

**10. Sezoninis tinkamumas**  
Pagal išankstinį paklausimą

**11. Viešbučiai**  
"Maldis", 1 km nuo AD

**12. Restoranas**  
"Biplan" kavinė aerodrome

**13. Turizmo biuras**  
Trakuose

**14. Medicinos įstaigos**  
Pirmoji pagalba Paluknyje  
Ligoninė Trakuose

**15. Transportas**  
Nėra

**16. Kilimo ir tūpimo takas**  
Kilimo ir tūpimo tako klasifikacija:

<u>KTТ Nr.</u>	<u>KTТ kodas</u>	<u>Danga</u>
18	1A	Gruntas
36	1A	Gruntas
04	1A	Gruntas
22	1A	Gruntas

**17. Pastabos**  
Nėra

In emergency on the territory of aerodrome rescue and fire-fighting service is provided by appropriate neighbouring authorities. An incident should be reported to:

- a) Fire fighting service  
Tel. 112
- b) Aeronautical Rescue Coordination Centre  
Tel.: +370 706 94 588  
+370 706 94 587  
Mob. +370 610 46 024

**10. Seasonal Availability**  
On prior request

**11. Hotels**  
"Maldis", 1 km from AD

**12. Restaurant**  
Cafe "Biplan" at aerodrome

**13. Tourist Office**  
In Trakai

**14. Medical Facilities**  
First Aid at Paluknys  
Hospital in Trakai

**15. Transport**  
NIL

**16. Runway**  
RWY classification:

<u>RWY Nr.</u>	<u>RWY code</u>	<u>Surface</u>
18	1A	Grass
36	1A	Grass
04	1A	Grass
22	1A	Grass

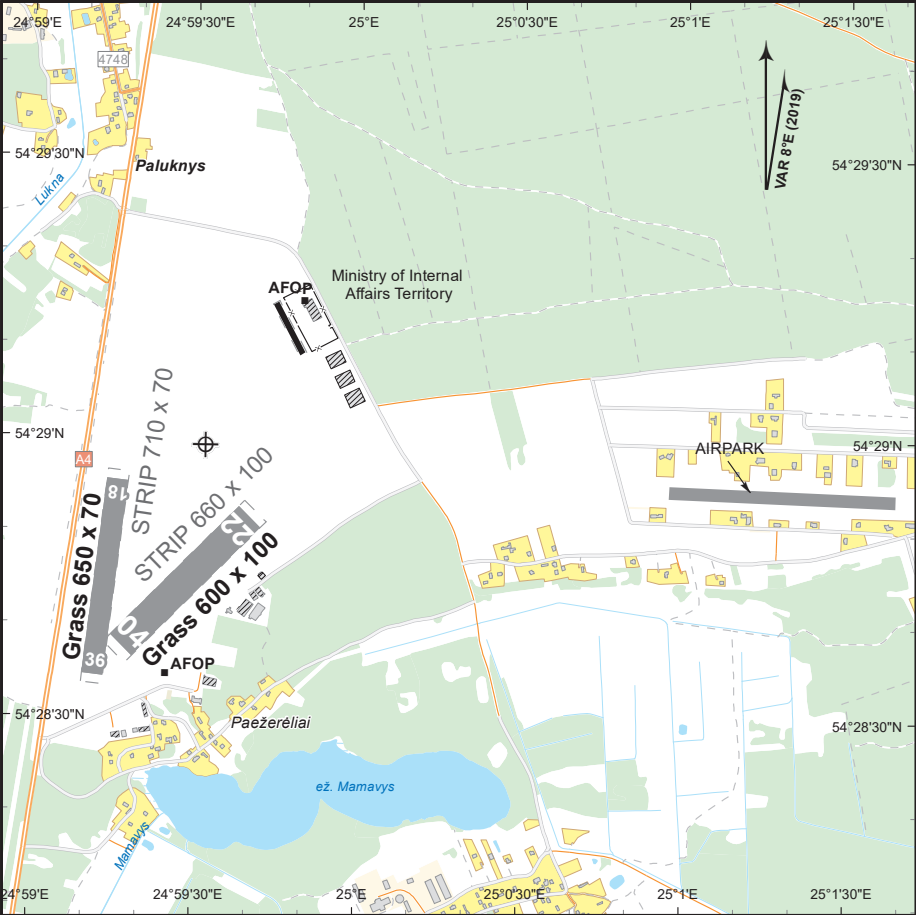
**17. Remarks**  
NIL

AERODROME CHART

Scale 1:25 000  
DIMENSION IN METRES, ELEV IN FT

PALUKNYS RADIO 119.105  
VILNIUS ATIS 125.805  
FIS VILNIUS INFO 123.855

**PALUKNYS**  
AD ELEV **466'**  
54° 28' 59" N  
024° 59' 32" E



NOTES

1. AIRPARK used as airfield.

RWY	DIRECTION	RWY DIMENSIONS (M)	SURFACE	MTOM (KG)
18	186° TRUE	650 x 70	Grass	5700
	178° MAG			
	006° TRUE			
36	358° MAG	600 x 100	Grass	5700
	044° TRUE			
	036° MAG			
04	224° TRUE			
	216° MAG			

Changes: RWY 18/36 width and STRIP dimensions; hangars added

AERODROME CHART

PALUKNYS RADIO 119.105  
VILNIUS ATIS 125.805  
FIS VILNIUS INFO 123.855

PALUKNYS

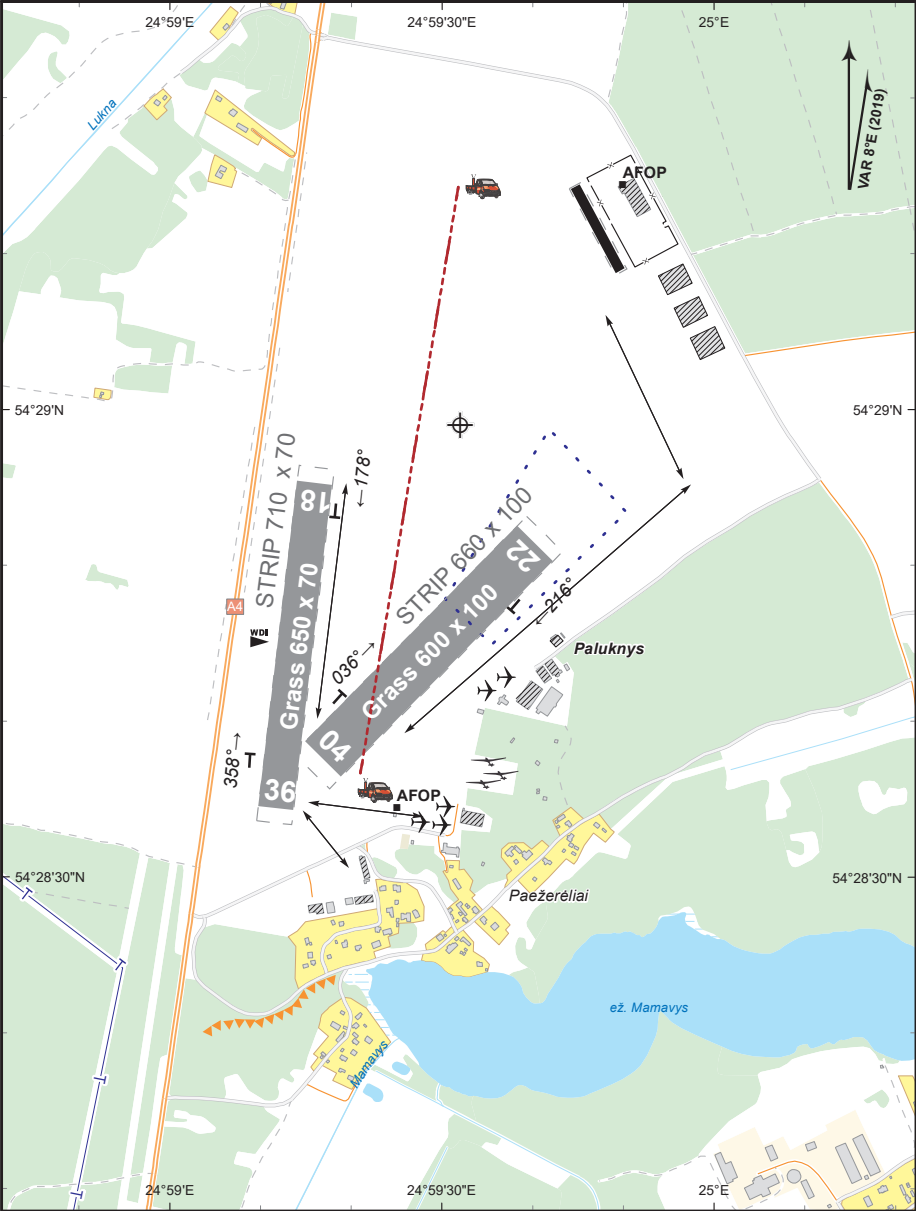
AD ELEV 466'

54° 28' 59" N

024° 59' 32" E

Scale 1:15 000

DIMENSION IN METRES, ELEV IN FT



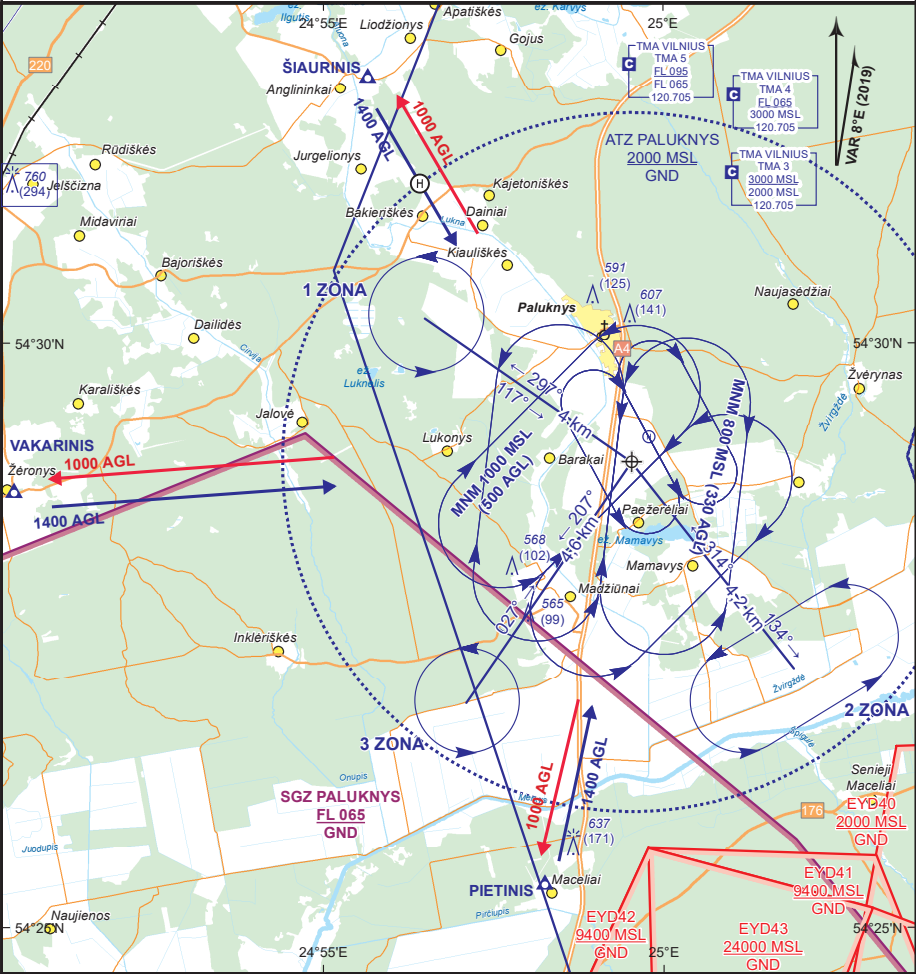
Changes: RWY 18/36 width and STRIP dimensions; cable sectors of glider winch; TWY; hangars added.

VISUAL APPROACH CHART

PALUKNYS RADIO 119.105  
VILNIUS ATIS 125.805  
FIS VILNIUS INFO 123.855

**PALUKNYS**  
AD ELEV **466'**  
54° 28' 59" N  
024° 59' 32" E

Scale 1:120 000  
ELEV, HGT IN FT; HGT above AD



Notes:

(H) Limited space helipad  
for trainings

**PIETINIS**

542522N 0245815E  
R-215/D17.1 VNO

**VAKARINIS**

542843N 0245027E  
R-232/D18.4 VNO

**ŠIAURINIS**

543216N 0245539E  
R-238/D14.1 VNO

Changes: TMA Vilnius changed; notes removed.