

KUPIŠKIS - EYKP

1. Koordinatės ir padėtis

55 55 29N 024 57 09E
10 km atstumu į šiaurės vakarus nuo
Kupiškio centro

2. Adresas

Kupiškio aerodromas
Rudikų k. 2, Alizavos sen.
40454 Kupiškio r.
Tel. +370 681 15 836
El. p. info@kupiskisaeroclub.lt
www.kupiskisaeroclub.lt

3. Eismo tipas (IFR/VFR)

Skrydžiai pagal VFR dienos / nakties metu

4. Darbo valandos

Pagal išankstinį paklausimą

5. Muitinė/Imigracija

Nėra

6. Degalai, tepalai ir priemonės nuo apledėjimo

Degalai: Pagal išankstinį paklausimą
Tepalai: Pagal išankstinį paklausimą
Priemonės nuo apledėjimo: nėra

7. Angarai atskrendantiems orlaiviams

Pagal išankstinį paklausimą

8. Taisymo įranga atskrendantiems orlaiviams

Nėra

9. Gelbėjimo ir priešgaisrinė tarnyba

Pirminės gaisro gesinimo priemonės.
Įvykus avarijai aerodromo teritorijoje,
gelbėjimo darbus atlieka aerodromo
administracija, pasitelkusi aplink esančias
paieškos ir gelbėjimo struktūras. Apie įvykį
pranešti:

- a) priešgaisrinei tarnybai
Tel. 112
- b) Aeronautikos gelbėjimo koordinaciniam
centrui

Tel.: +370 706 94 588
+370 706 94 587
Mob. +370 610 46 024

10. Sezoninis tinkamumas

Pagal išankstinį paklausimą

1. Coordinates and location

55 55 29N 024 57 09E
10 km Northwest from Kupiskis center

2. Address

Kupiskis aerodrome
Rudikai vil. 2, Alizava eldership
LT-40454 Kupiskis district
Tel. +370 681 15 836
E-mail: info@kupiskisaeroclub.lt
www.kupiskisaeroclub.lt

3. Types of traffic permitted (IFR/VFR)

VFR day/night operations

4. Operational hours

On prior request

5. Customs/Immigration

NIL

6. Fuel, Oil and De-icing Fluid, etc.

Fuel: On prior request
Oil: On prior request
De-icing fluid: NIL

7. Hangar Space for Visitors

On prior request

8. Repair Facilities Available

NIL

9. Rescue and Fire Fighting Service

Primary fire fighting facilities.
In emergency on the territory of aerodrome
rescue and fire fighting service is provided
by appropriate neighbouring authorities. An
incident should be reported to:

- a) Fire fighting service
Tel. 112
- b) Aeronautical Rescue Coordination Centre

Tel.: +370 706 94 588
+370 706 94 587
Mob. +370 610 46 024

10. Seasonal Availability

On prior request

11. Viešbučiai
Kupiškyje

12. Restoranas
Kupiškyje

13. Turizmo biuras
Kupiškyje

14. Medicinos įstaigos
Ligoninė Kupiškyje

15. Transportas
Taksi pagal užsakymą

16. Kilimo ir tūpimo takas
Kilimo ir tūpimo tako klasifikacija:

<u>KTT Nr.</u>	<u>KTT kodas</u>	<u>Danga</u>
10	1A	Gruntas
28	1A	Gruntas

17. Pastabos
1. Tik savitarna.
2. Naktiniai skrydžiai galimi tik aerodromo operatoriams arba su išankstiniu suderinimu.

11. Hotels
In Kupiskis

12. Restaurant
In Kupiskis

13. Tourist Office
In Kupiskis

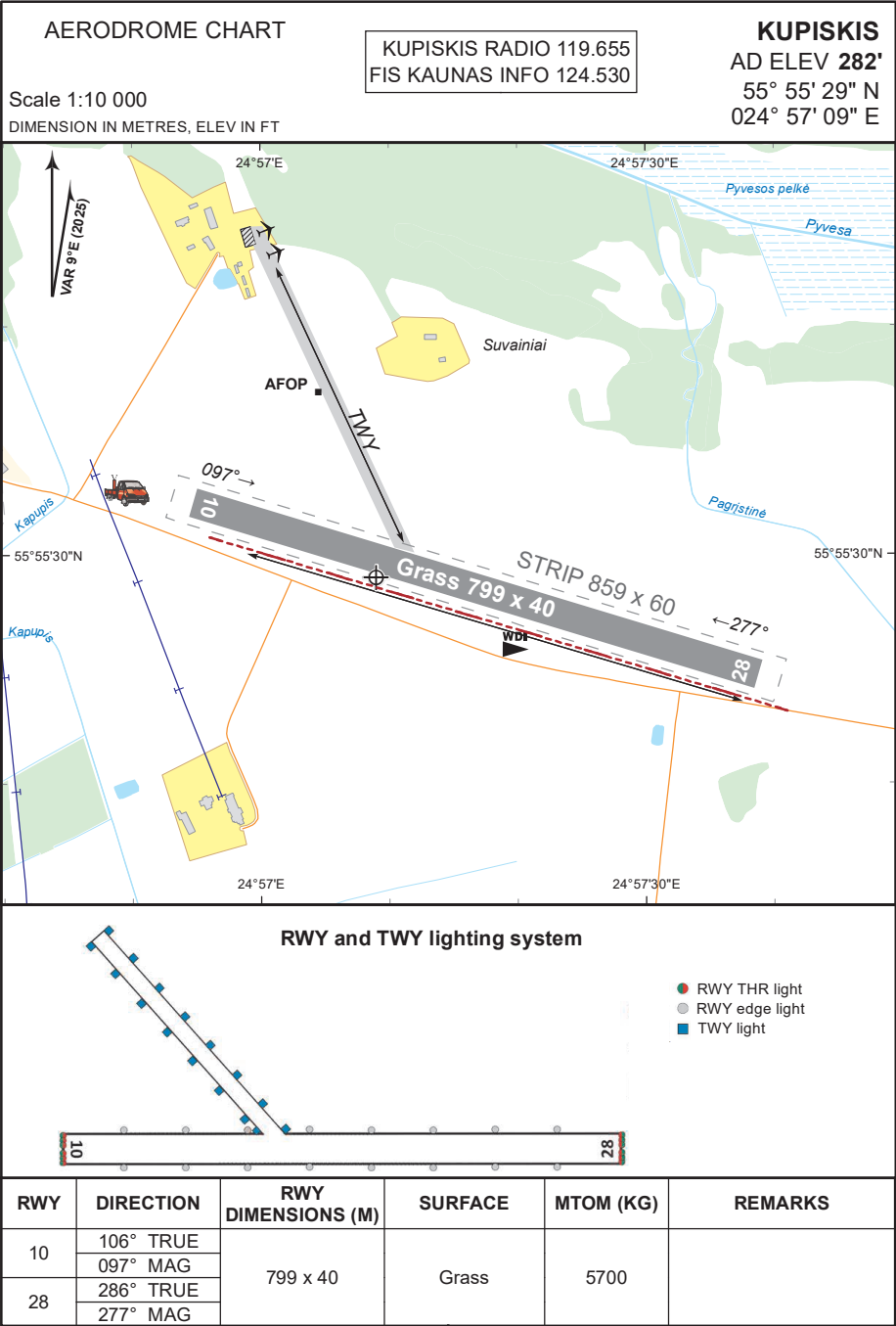
14. Medical Facilities
Hospital in Kupiskis

15. Transport
Taxi on request

16. Runway
RWY classification:

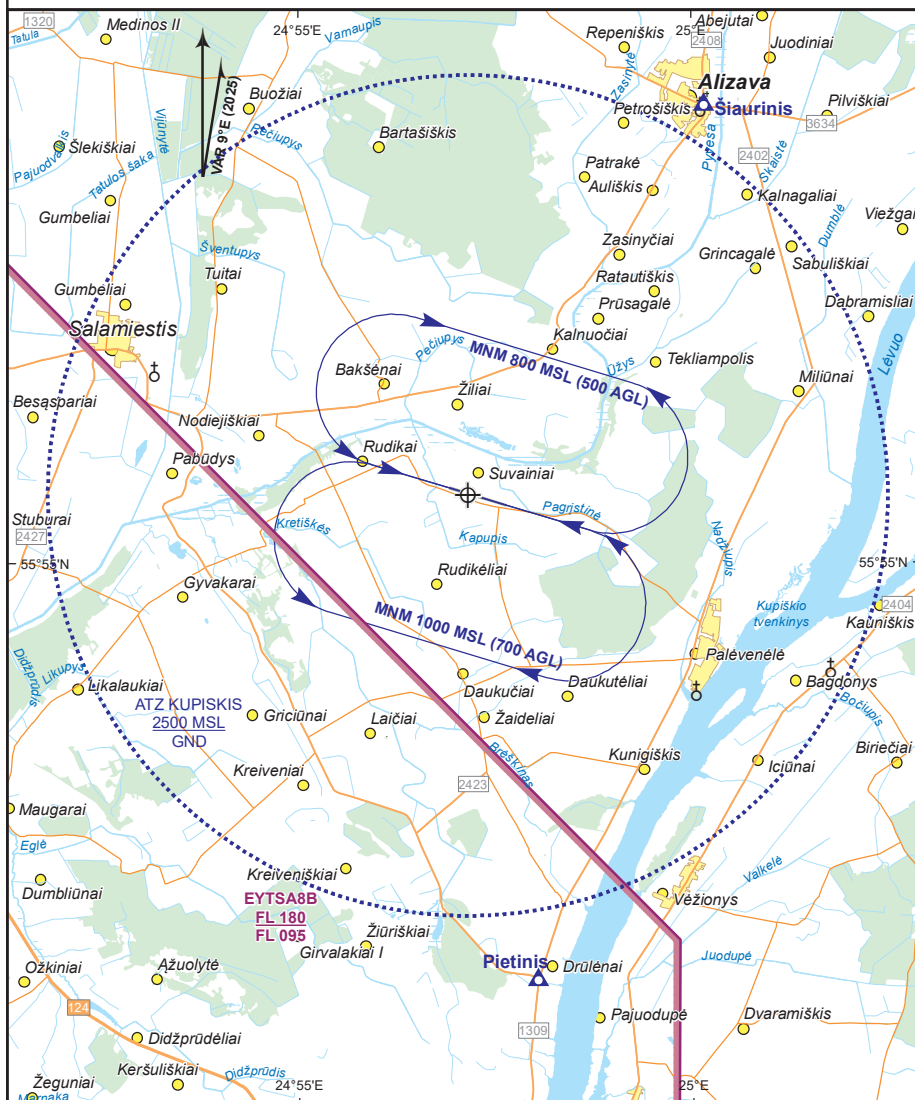
<u>RWY Nr.</u>	<u>RWY code</u>	<u>Surface</u>
10	1A	Grass
28	1A	Grass

17. Remarks
1. Self-service only.
2. Night flights are only permitted for aerodrome operators or with prior coordination.



KUPISKIS RADIO 119.655
FIS KAUNAS INFO 124.530

KUPISKIS
AD ELEV **282'**
55° 55' 29" N
024° 57' 09" E



Notes:

