

BIRŽAI - EYBI

1. Koordinatės ir padėtis

56 10 34N 024 45 36E

2 km atstumu į pietus nuo Biržų miesto centro

2. Adresas

Biržų aerodromas

Veterinarijos g. 18

Širvėnos sen., Biržų r. sav

41114, Lietuva

Mob. +370 698 78 459

El. p. birzuaeroklubas@gmail.com

3. Eismo tipas (IFR/VFR)

Skrydžiai pagal VFR dienos metu

4. Darbo valandos

Pagal išankstinį paklausimą

5. Muitinė/Imigracija

Nėra

6. Degalai, tepalai ir priemonės nuo apledėjimo

Degalai: pagal susitarimą

Tepalai: pagal susitarimą

Priemonės nuo apledėjimo: nėra

7. Angarai atskrendantiems orlaiviams

Pagal susitarimą

8. Taisymo įranga atskrendantiems orlaiviams

Nėra

9. Gelbėjimo ir priešgaisrinė tarnyba

Pirminės gaisro gesinimo priemonės.

Įvykus avarijai aerodromo teritorijoje, gelbėjimo darbus atlieka aerodromo administracija, pasitelkusi aplink esančias paieškos ir gelbėjimo struktūras. Apie įvykį pranešti:

a) Biržų priešgaisrinei tarnybai

Tel.: +370 450 3 14 91

+370 450 3 11 43

112

1. Coordinates and location

56 10 34N 024 45 36E

2 km S from Biržai

2. Address

Biržai Aerodrome

Veterinarijos str. 18

Širvėnos eldership, Biržai district

LT-41114, Lithuania

Mob. +370 698 78 459

E-mail: birzuaeroklubas@gmail.com

3. Types of traffic permitted (IFR/VFR)

VFR day operations

4. Operational hours

On prior request

5. Customs/Immigration

NIL

6. Fuel, Oil and De-icing Fluid, etc.

Fuel: On agreement

Oil: On agreement

De-icing fluid: NIL

7. Hangar Space for Visitors

On agreement

8. Repair Facilities Available

NIL

9. Rescue and Fire Fighting Service

Primary fire fighting facilities.

In emergency on the territory of aerodrome rescue and fire fighting service is provided by appropriate neighbouring authorities. An incident should be reported to:

a) Fire fighting service of Biržai

Tel.: +370 450 3 14 91

+370 450 3 11 43

112

b) Aeronautikos gelbėjimo koordinaciniam centrui
Tel.: +370 706 94 588
+370 706 94 587
Mob. +370 610 46 024

b) Aeronautical Rescue Coordination Centre
Tel.: +370 706 94 588
+370 706 94 587
Mob. +370 610 46 024

10. Sezoninis tinkamumas
Pagal išankstinį paklausimą

10. Seasonal Availability
On prior request

11. Viešbučiai
Biržuose
Viešbutis „Tyla“
Tel. +370 450 31 191
El. p. hotel@tyla.lt

11. Hotels
In Biržai
Hotel “Tyla”
Tel: +370 450 31 191
E-mail: hotel@tyla.lt

12. Restoranas
Biržuose
„Agaro žiedas“
Tel. +370 450 37 941

12. Restaurant
In Biržai
„Agaro žiedas“
Tel: +370 450 37 941

13. Turizmo biuras
Biržuose
Tel./faks. +370 450 33 496

13. Tourist Office
In the town
Tel./fax: +370 450 33 496

14. Medicinos įstaigos
Ligoninė Biržuose
Tel. +370 450 32 290
Faks. +370 450 32 993

14. Medical Facilities
Hospital in the town
Tel: +370 450 32 290
Fax: +370 450 32 993

15. Transportas
Taksi pagal užsakymą
Tel. +370 450 33 333

15. Transport
Taxi on request
Tel: +370 450 33 333

16. Kilimo ir tūpimo takas
Kilimo ir tūpimo tako klasifikacija:

16. Runway
RWY classification:

<u>KTТ Nr.</u>	<u>KTТ kodas</u>	<u>Danga</u>
03	1A	Gruntas
21	1A	Gruntas
15	1A	Gruntas
33	1A	Gruntas

<u>RWY Nr.</u>	<u>RWY code</u>	<u>Surface</u>
03	1A	Grass
21	1A	Grass
15	1A	Grass
33	1A	Grass

17. Pastabos
Nėra

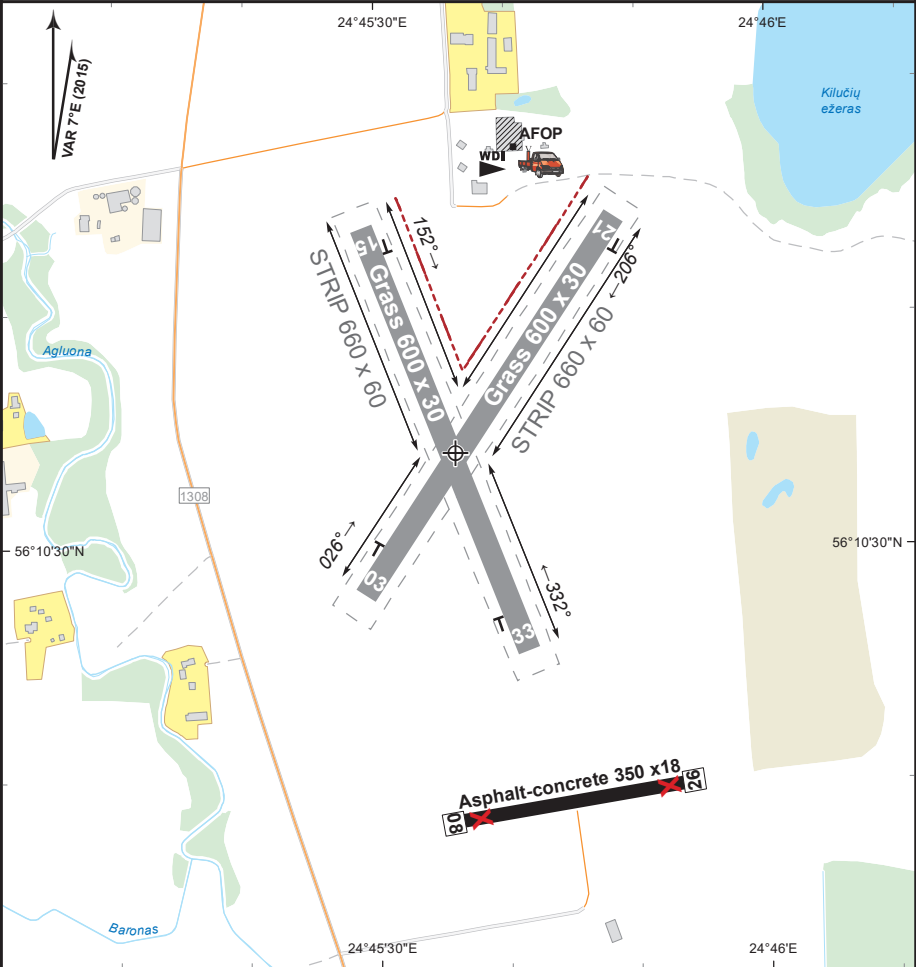
17. Remarks
NIL

AERODROME CHART

BIRZAI RADIO 122.305
FIS KAUNAS INFO 124.530

BIRZAI
AD ELEV **190'**
56° 10' 34" N
024° 45' 36" E

Scale 1:10 000
DIMENSION IN METRES, ELEV IN FT



Changes: Kaunas information CH.

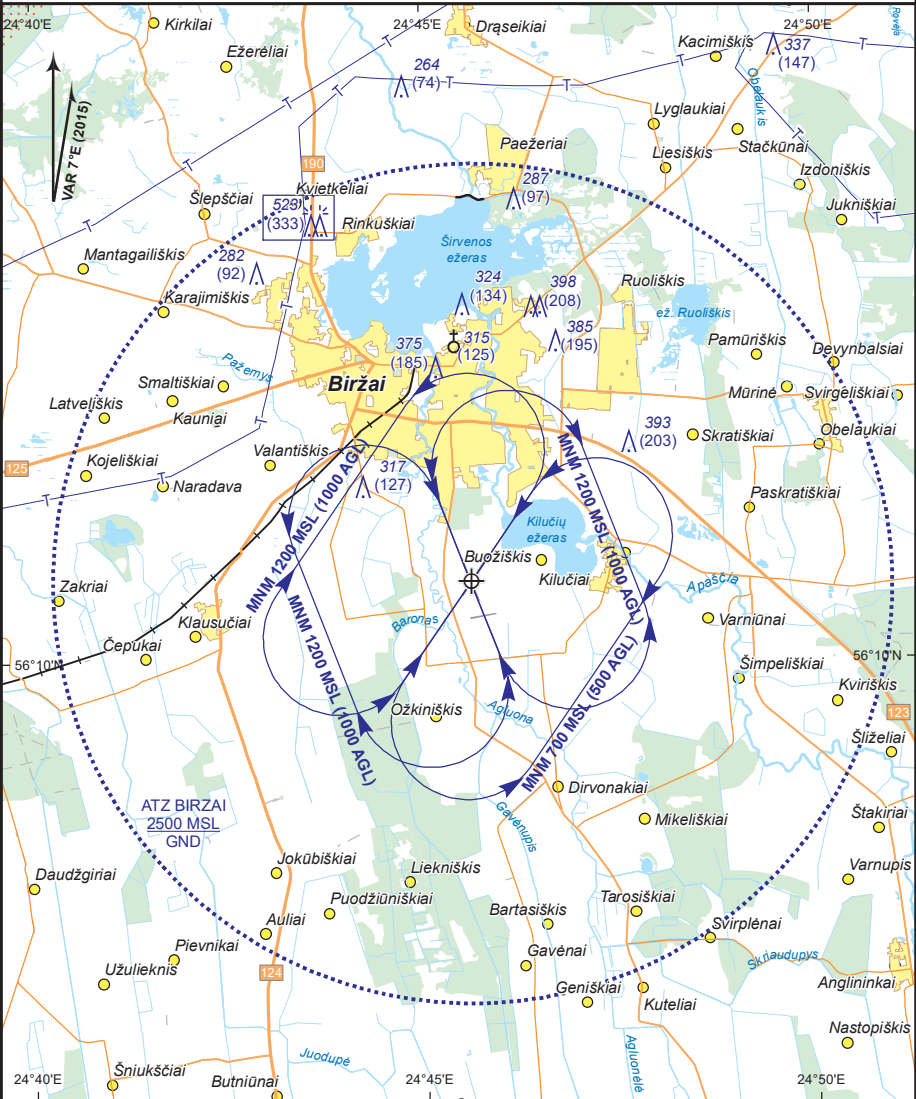
RWY	DIRECTION	RWY DIMENSIONS (M)	SURFACE	MTOM (KG)	NOTES
03	033° TRUE	600 x 30	Grass	5700	RWY 08/26 asphalt concrete (350 x 18) is not in use.
	026° MAG				
21	213° TRUE				
	206° MAG				
15	159° TRUE	600 x 30	Grass	5700	
	152° MAG				
33	339° TRUE				
	332° MAG				

VISUAL APPROACH CHART

BIRZAI RADIO 122.305
FIS KAUNAS INFO 124.530

BIRZAI
AD ELEV 190'
56° 10' 34" N
024° 45' 36" E

Scale 1:100 000
ELEV, HGT IN FT; HGT above AD



Notes:

Changes: Kaunas information CH.